

2013年9月20日

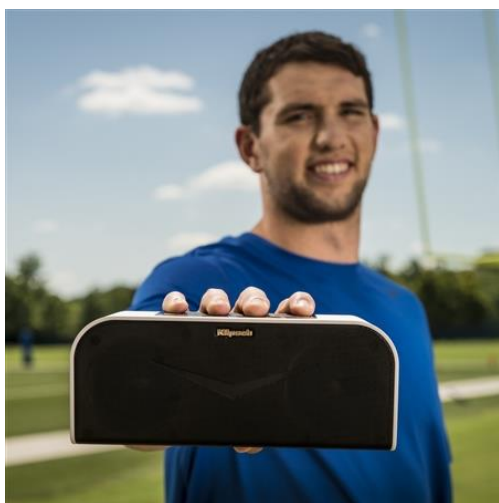
NFC 搭載の Bluetooth 対応ポータブルスピーカー

## 『KMC1』発売のお知らせ

フロンティアファクトリー株式会社(本社:東京都新宿区、代表取締役:奥田 哲生)は、米 Klipsch Group, Inc.社(以下クリプシュ)の Bluetooth 対応ポータブルスピーカー「KMC1」(ケーエムシー1)を、2013年10月11日(金)に発売いたします。

NFC 対応で、ペアリングもスムーズ。

Bluetooth 対応高音質ポータブルスピーカー Klipsch 社製 『KMC1』



全米最古にして最大級の老舗スピーカーブランド「Klipsch」より、6.4cm のフルレンジスピーカー×2と、7.6cm のバスラジエーター×2 を搭載した、コンパクトながら、圧倒的な重低音とブレのない澄んだ音質を再現した、ポータブルスピーカー「KMC1」が登場致します。

Bluetooth (aptX / AAC)に対応。高音質のサウンドをお楽しみ頂けます。また、KMC1 は NFC に対応しており、対応機器を本体に「かざす」だけで認証を行う事が出来ます。本体には有線で接続して楽しむための 3.5mm ステレオミニジャック入力を装備。

本体には充電可能なリチウムイオンバッテリーが搭載されており、約8時間の利用が可能です。本体背面には USB 端子を装備し、スマートフォンへの充電もできます。

好きな場所で、いつでもどこでも、本物志向のあなたに最高のサウンドをご提供いたします。

KMC1 スペック	
スピーカー／出力	10W 2.5" (6.4 cm)フルレンジスピーカー ×2
エンクロージャー	パッシブラジエーター型 (3" (7.6cm) バスラジエーター ×2)
周波数特性	65 Hz-18 KHz +/-3dB
入力	Bluetooth (aptX / AAC)、3.5mm ステレオミニジャック、
電源	100v コンセント／リチウムイオンバッテリー内蔵
最大出力	102 dB (近距離 0.5m )
バッテリー駆動時間	8 時間(充電可能なりチウムイオンバッテリー搭載)
充電	USB Port ×1 (再生プレイヤー充電用)
重量	1.56kg
本体寸法	高さ 10.9cm, 横 25.9cm, 奥行 8.6cm
カラー	ブラック／ホワイト
付属品	日本語マニュアル、保証書など

製品ラインナップ

名称	商品コード	JAN コード	価格
KMC1 Black	KLKMC1Z112	4937246045891	オープンプライス ※市場予想価格 30,800 円(税別)前後
KMC1 White	KLKMC1Z111	4937246045884	

**Klipsch(クリプシュ)**

1946 年、米国アーカンソー州にて物理学者の Paul W. Klipsch(右図)によって設立された、全米最古にして最大級のスピーカーブランドです。Paul W. Klipsch は、クリプシュの代名詞でもあるホーン型スピーカーの開発に成功し、オーディオ史に変革を起こしました。全米の劇場用スピーカーシェアで No.1、さらに全米市場のオーディオ専門店および家電量販店での上も No.1\*を誇り、近年は高品質なイヤホンの成功で、イヤホンブランドとしても強かに認知されている老舗のスピーカーブランドです。(\*2005 NPD 調べ)



**Klipsch 製品の日本総代理店は、株式会社イーフロントアの分社化により、フロントリアファクトリー株式会社へと移管されました。従来製品のお取り扱い、サポート、ラインナップを継承しておりますので今後とも変わらぬご愛顧をお願い申し上げます。**

<掲載用連絡先>

フロントリアファクトリー株式会社  
<http://www.klipsch.jp/>

<プレスからのお問い合わせ>

フロントリアファクトリー株式会社  
 〒162-0806 東京都新宿区榎町 43-1 神楽坂ビル  
 広報担当: 橋本 広報用メール: [pr@frontierfactory.co.jp](mailto:pr@frontierfactory.co.jp)